

## Aufgabenstellung:

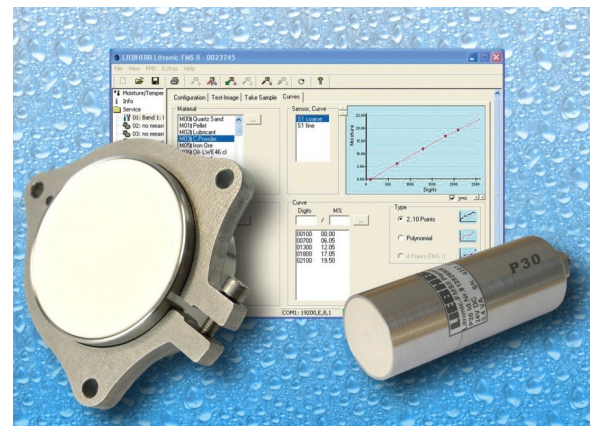
- Feuchtemessung in Ersatzbrennstoff Fluff (gelber Sack) im Zementwerk.
- Anlieferung erfolgt durch unterschiedliche Lieferanten mit stark schwankenden Feuchtebereichen.
- InSitu (Online) Messung soll zeitintensive Laboruntersuchungen (1-2 Eimer/LKW) ersetzen.
- Vermeidung von zusätzlichen Kosten durch erhöhten Einsatz von Primärbrennstoffen.
- Überwachung und Regelung des Prozesses.
- Feuchtwert eventuell in übergeordnetes Prozessleitsystem integrieren.

## Auswahl / Vorgang / Lösung:

- Festlegung des gewünschten Einbauortes (Band, Trichter).
- Auswahl der entsprechenden LIEBHERR Feuchtemessung FMS II mit Sensor(en), Auswertemodul, Software und entsprechendem Zubehör wie Gleitschuhschlitten.
- Einbau an entsprechender Messstelle.
- Parametrierung mit Inbetriebnahme vor Ort.
- Messbereich 0 – 100 % F.
- Übertragung der Messwerte auf Prozessleitsystem.

## Kundennutzen:

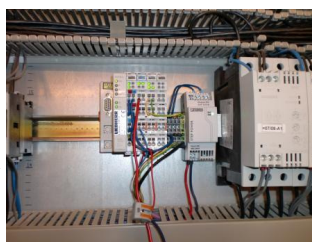
- Einhaltung der Zielfeuchte (+/- 2 % sind ausreichend).
- Verbesserte Information des Bedienpersonals.
- Prozesssicherheit und Produktüberwachung.
- Kosteneinsparung durch geringere Anteile an Primärbrennstoffen.
- Prozesssteuerung und -regelung.



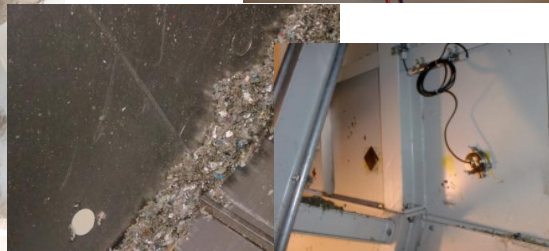
Litronic-FMS II bestehend aus intelligentem Sensor, Auswerteelektronik und Software.

## Einsatzbeispiele:

Einbau Elektronik  
im Schaltschrank



Sensor im Aufgabetrichter



Sensor auf Band mit Gleitschuhschlitten

Auf Wunsch nennen wir gerne entsprechende Referenzen oder senden Ihnen Informationsunterlagen zu.