

**Feuchtemessung in Mühlen und Kraftfutterwerken sowie in anderen landwirtschaftlichen Bereichen mit LIEBHERR Litronic-FMS II.**

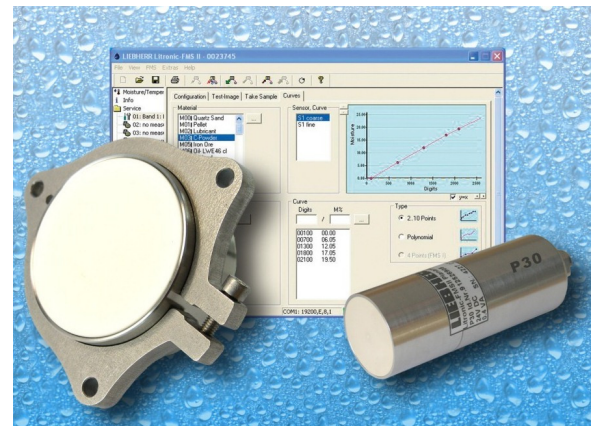
# Job-Report

## Aufgabenstellung:

- Kontinuierliche Feuchtemessung in verschiedensten Produktionsanlagen z.B. Einsatz in Mühlen & Kraftfutterwerken (Messung von Schrot und Getreide,...), Mais-, Getreide- und Ölsaamentrocknungsanlagen, in der Saatgutveredlung und -produktion, Zucker- und Düngemittelproduktion. Ebenso Ermittlung des exakten Wassergehaltes in Emulsionen wie Öl, (Bio-) Diesel und Schmiermitteln.
- Vollautomatische Überwachung und Regelung der Produktionsprozesse. Ein ganz wichtiger Qualitätsfaktor ist für die Anlagenbetreiber die Bestimmung des exakten Feuchtegehaltes direkt im laufenden Prozess.
- Feuchtwert in übergeordnetes Prozessleitsystem integrieren.

## Auswahl / Vorgang / Lösung:

- Festlegung des gewünschten Einbauortes.
- Auswahl der entsprechenden LIEBHERR Feuchtemessung FMS II mit Sensor(en), Auswertemodul, Software und entsprechendem Zubehör wie Gleitschuhschlitten.
- Einbau an entsprechender Messstelle mit Datenaufzeichnung.
- Parametrierung mit Inbetriebnahme vor Ort.
- Übertragung der Messwerte auf Prozessleitsystem.



Litronic-FMS II bestehend aus intelligentem Sensor, Auswerteelektronik und Software.

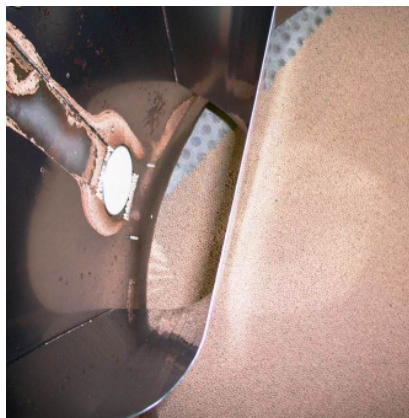
## Kundennutzen:

- Exakte Einhaltung der Produkt- und Zielfeuchte.
- Qualitäts- und Prozesssicherheit, Produktüberwachung.
- Prozessanalyse, -steuerung und -regelung.
- Transparenz durch Erfassung und Protokollierung aller Daten.
- Vollautomatische Produktions- und Trocknungsprozesse.

## Einsatzbeispiele:



**Rapsschrot  
in Waage**



**Saatgut/Düngemittel  
in Wirbelschichttrockner**



**Getreide/Mais  
in Trocknungsanlagen**



**Labortrichter**

Auf Wunsch nennen wir gerne entsprechende Referenzen oder senden Ihnen Informationsunterlagen zu.