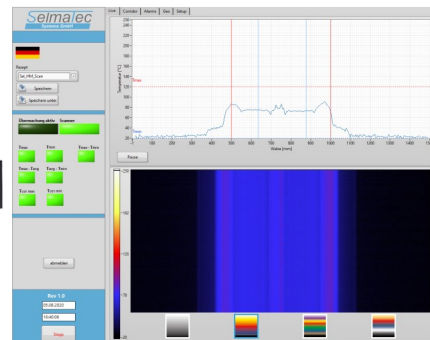


DIE VORTEILE AUF EINEN BLICK

- **Ermöglicht kontinuierliche, vollflächige Überwachung** des Heisskleber Auftrags mittels Breitschlitzdrüsen oder Kissrolls
- **System erkennt Anomalien** (bspw. Luftfeinschlüsse oder Anhäufungen) zuverlässig
- **Zonenfunktion** erlaubt die Beeinflussung etwaiger sequentieller Zustellpumpen
- **Verwendung mehrerer Sensoren** für bspw. Breitere Bahnbeschichtungen möglich
- **Hohe Abtastgeschwindigkeit** von bis zu 300 Zeilen pro Sekunde
- **Variable Schnittstellen zur SPS-Anbindung** (auch an Altanlagen nachrüstbar)



BESCHREIBUNG / ANWENDUNGSBEISPIELE

Das modular aufgebaute **HM-Inspector System** ermöglicht eine zuverlässige, kontinuierliche Verleimungskontrolle in der Wellpappenindustrie. Einstellbare Überwachungssektoren erlauben eine individuelle Temperaturbewertung und Alarmierung spezifischer Bereiche. Somit wird eine optimierte Steuerung der Vorheizer und der Leimauftragseinheiten gewährleistet.

Die Bereitstellung einer Vielzahl an industrieller Schnittstellen ermöglicht eine einfache Integration des Systems in vorhandene Prozesssteuerungen oder Leitsysteme. Durch die Verwendung eines oder mehrerer IR-Linescanner mit einem Öffnungswinkel von 90°, können auch große Bahnbreiten bei beengten Platzverhältnissen flächendeckend erfasst und bewertet bzw. alarmiert werden.

Die im autarken Multitasking-Verfahren arbeitenden Sensoreinheiten können nach einmaliger Vorkonfiguration ohne weitere Benutzereingaben Messwerte auf einem Einbau-Panel-IPC visualisieren, während die Sektor Ergebnisse für die nötigen Regelungsaufgaben direkt in die Anlagensteuerung übergeben werden.

MESSTECHNISCHE PARAMETER

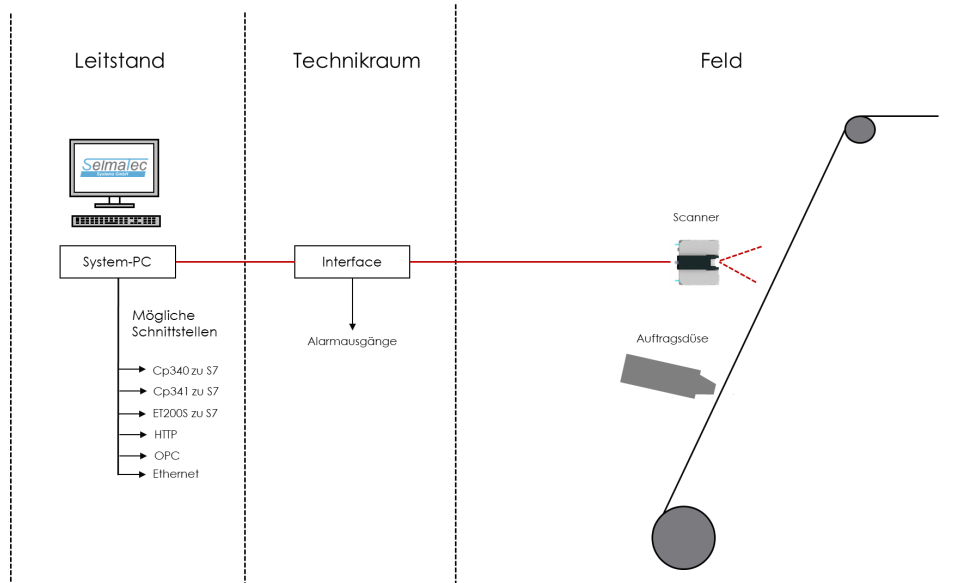
Zeilenfrequenz	300 Hz, 150 Hz, 108 Hz, 75 Hz, 48 Hz, 36 Hz, 20 Hz
Scanwinkel	90° / 45°
Emissionsgrad	0,1 ... 1,0 digital einstellbar
Messpunkte	256 ... 1024 Messpunkte pro Zeile (einstellbar)
Signalverarbeitung	Max-, Min-, Mittelwert, Max- minus Mittelwert, Messpunkte über Alarmwert, Gradient, Standardabweichung (je Sektor einstellbar)
Analogausgänge	0/4 ... 20 mA (optional)
Digitalausgänge (optional)	Relais oder Halbleiterrelais
Alarmausgänge	4 Relais (Wechsler) Temp.-Warnung, Temp.-Alarm, Watchdog, Systemfehler
PLC Kopplung	OPC, CP340, CP341
Stromversorgung	230 VAC
Lieferumfang	Sensoreinheit, Interface, Systemrechner inkl. Software, Eingabegeräte, Dokumentation

ALLGEMEINE PARAMETER

Schutzklasse	IP65 (IEC 529)
Umgebungstemperatur (Ohne Wasserkühlung) (Mit Wasserkühlung)	0 ... 50 °C Max. 180 °C
Zulässige Geräteinnentemperatur	0 ... 60 °C
Zulässige Lagertemperatur	-25 ... 65 °C
Relative Luftfeuchtigkeit	10 ... 90 %, nicht kondensierend
Schock	IEC 68-2-29, 3 Achsen, 1000 Stöße, im Betrieb: 5 G, außer Betrieb: 2 G
Vibration	IEC 68-2-6, 3 Achsen, 10 – 150 Hz, im Betrieb: 0,5 G, außer Betrieb: 2 G
Mechanisches Abtastsystem	MTBF: 40.000 h
Luftblasvorsatz max. Wasserdruck max. Luftdruck	Standard 5 bar 3 bar
Abmessungen (Sensoreinheit)	450 x 450 x 450 mm
Gewicht (Sensoreinheit)	Ca. 15 kg, zzgl. Halterung

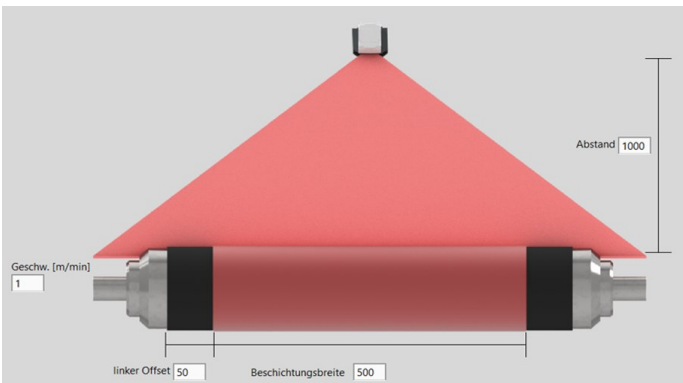
MUSTER SYSTEMLAYOUT

- Es gibt eine **Vielzahl von Optionen**
- Das System ist **flexibel und leicht erweiterbar** und daher gut an individuelle Bedürfnisse anzupassen

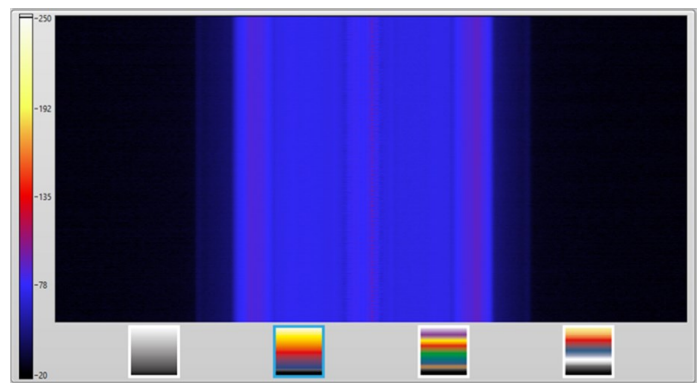


SOFTWARE

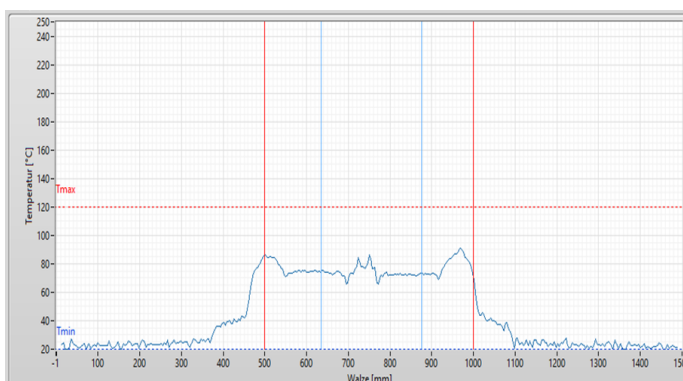
Intuitive Einrichtung



Laufende Darstellung



Profildarstellung

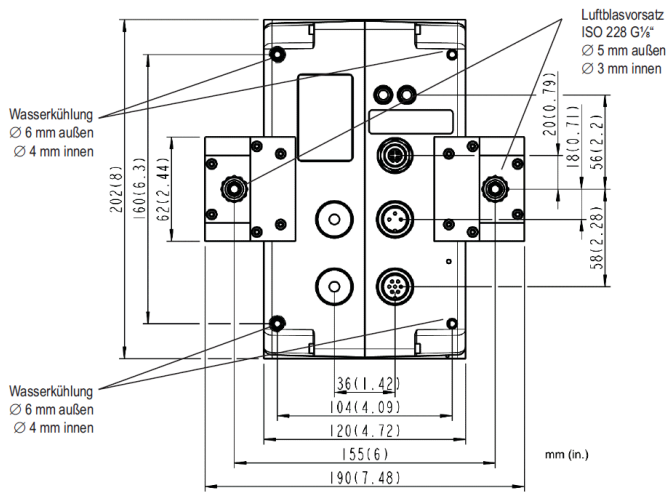


Alarm-Protokoll

The interface shows an alarm protocol table with columns for Time, Event, Zone, mm, Max, Temp, Min, Temp, Max-Min, Temp, Avg, and Min. Below the table, there are monitoring status indicators for scanners and temperature zones.

Time	Event	Zone	mm	Max	Temp	Min	Temp	Max-Min	Temp	Avg	Min
04.05.2020 08:13:02	TdymMin alarm off	zone3	513,09 - 933,06	130,02	125,70	11,94	36,91				
04.05.2020 08:13:02	TdymMin alarm on	zone3	513,09 - 933,06	130,02	125,84	11,93	36,55				
04.05.2020 08:12:48	TdymMax alarm off	zone3	513,09 - 933,06	130,31	126,19	14,09	36,84				
04.05.2020 08:12:48	TdymMax alarm on	zone3	513,09 - 933,06	130,31	126,05	14,13	36,06				
04.05.2020 08:12:27	TdymMin alarm off	zone3	513,09 - 933,06	130,70	126,91	13,84	38,48				
04.05.2020 08:12:27	TdymMin alarm on	zone3	513,09 - 933,06	130,71	126,89	13,86	38,02				
04.05.2020 08:12:14	TdymMin alarm off	zone3	513,09 - 933,06	130,93	126,87	14,04	37,46				
04.05.2020 08:12:14	TdymMin alarm on	zone3	513,09 - 933,06	130,84	126,53	14,03	34,50				
04.05.2020 08:11:01	TdymMin alarm off	zone3	513,09 - 933,06	131,53	127,89	13,83	34,43				
04.05.2020 08:11:01	TdymMin alarm on	zone3	513,09 - 933,06	131,93	127,80	13,85	34,82				

ABMESSUNGEN



Justierbarer Montagefuß

