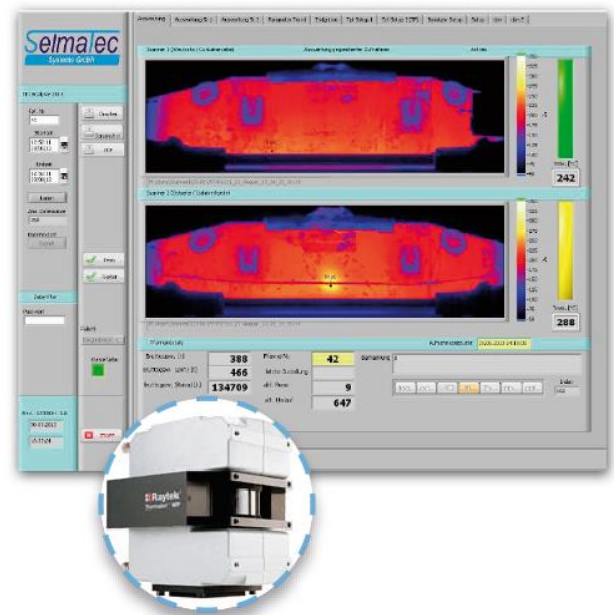




DIE VORTEILE AUF EINEN BLICK

- **Thermische Überwachung** fahrender Torpedopfannen von 2 Seiten
- **Exakte Beurteilung** der Ausmauerungszustände mit Alarmierung bei Überschreitung der maximalen Temperaturschwelle
- **Optimierung des Wartungszyklus** der Torpedopfannen
- **Separate Trendüberwachung / Rückverfolgbarkeit** für einzelne Torpedopfannen - Analysefunktion
- **Ereignisprotokollierung** (Gesamt und wagenspezifisch), sowie Berichtsfunktion
- **Schnittstellenanbindung** an kundenseitiges Datensystem zur Übermittlung von Prozessparametern
- **Visualisierung** via Web-Server Zugriff



BESCHREIBUNG / ANWENDUNGSBEISPIELE

Das **IR TP-Inspector System** besteht aus zwei stationären IR-Linescannern vom Typ **Raytek MP150**, sowie einer Interface- und System PC-Einheit mit dem Softwarepaket **SELMATEC TP-Inspector**. Das System ist für die thermische Inline-Überwachung von Torpedopfannen konzipiert, um Schäden an Betriebsmitteln und Personal vorzubeugen und exakte Aussagen über die Ausmauerungsbefähigung treffen zu können.

Eine Datenerfassungs- u. Auswertesoftware akquiriert die Messergebnisse der IR-Linescanner und generiert einen Alarm im Falle einer Überschreitung der vorab festgelegten Messwertgrenzen. Die IR-Wärmebilder werden gespeichert und stehen für spätere Analyse Zwecke lokal oder im Netzwerk auf dem System PC/Server zur Verfügung.

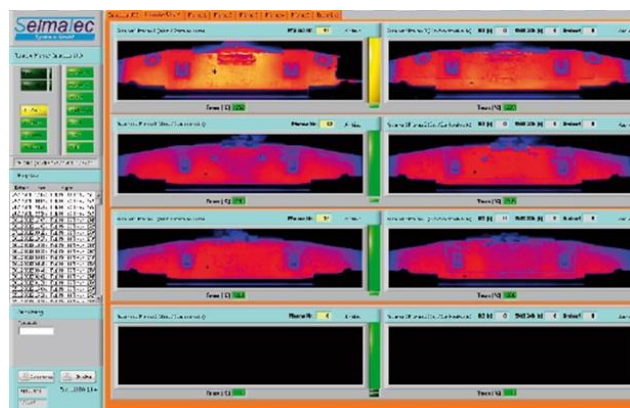
Optional können für jedes erzeugte IR-Wärmebild eines Torpedopfannenwagens verschiedenste Prozessparameter via Ethernet, OPC, ProfibusDP, Analog-Signale usw. in einer Datenbank aufgenommen und abgespeichert werden.

Ein Web-Interface visualisiert die Datenerfassungs- und Auswertesoftware im gesamten Intranet und kann darüberhinaus auch bedient werden.

Dank robuster Schutzgehäuse aus beständigem Edelstahl können die IR-Linescanner unmittelbar an Gleisanlagen betrieben werden.

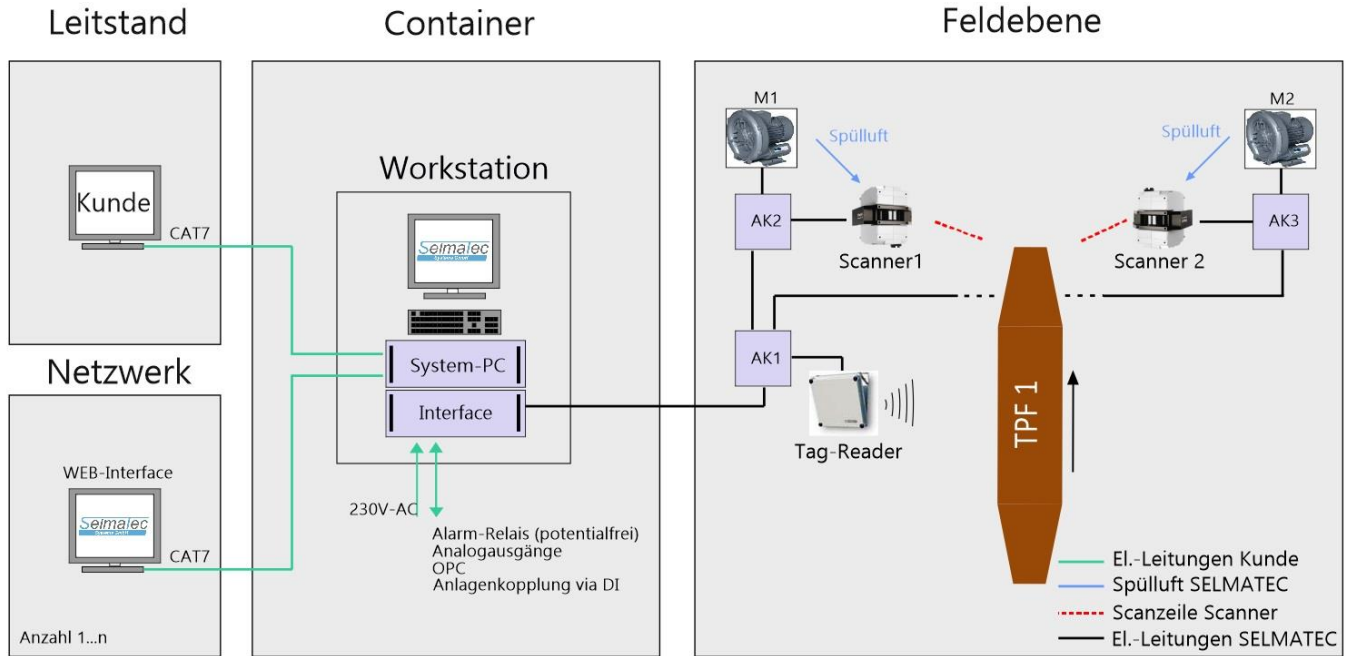
MESSTECHNISCHE PARAMETER

Temperaturbereich	20 .. 350 °C
Spektralbereich	3,9 µm (Quantendetektor)
Emissionsgrad	0,1 ... 1,0 einstellbar
Verband-Geschwindigkeit	2..12km/h
Datenübertragung	Ethernet
Schnittstellen	OPC, TCP, Profibus/ Profinet, Analog-Digital I/O...
Spannungsversorgung	110/230 VAC Systemeinspeisung
Lieferumfang	Komplettsystem inkl. 2 IR-Linescannern, System-PC/SQL-Server, Interface-Einheit, Schaltschränken, Spülluftgebläsen, Schutzgehäusen, RFID-Tagreader





MUSTER-LAYOUT



BEISPIELE / ZEICHNUNGEN



Individuelle
Ausführungswünsche
möglich!