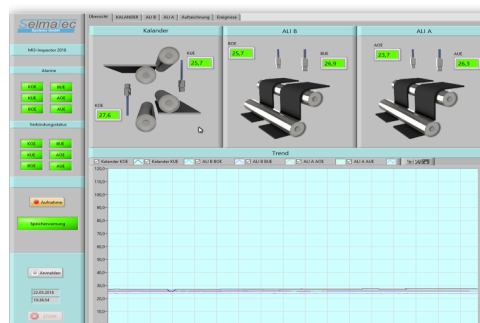


DIE VORTEILE AUF EINEN BLICK

- **Früherkennung von Prozessanomalien**
- **Ideal zur Prozessoptimierung** (Einstellung Solltemperaturverlauf)
- **Intuitiv bedienbares Softwarelayout**
- **Archivierung der Temperaturverläufe / Alarme**
- **Messstellensvisualisierung anpassbar**
- **Offenes Systemlayout** für Messtellen oder Softwareerweiterungen
- **Schnittstellenanbindung** z.B. via OPC an kundenseitige Steuerungen



BESCHREIBUNG / ANWENDUNGSBEISPIELE

Das **MI-Inspector** System ermöglicht eine zuverlässige thermische Einhaltung der Prozessvorgaben inklusive einer automatischen Inline-Alarmierung bei Nicht-Einhaltung einstellbarer Temperaturfenster.

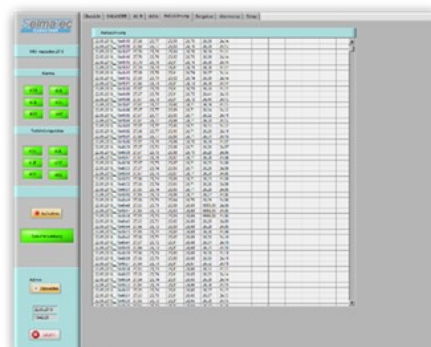
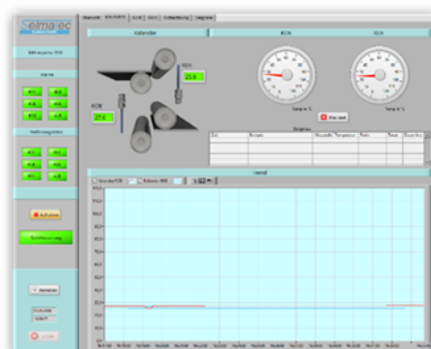
Mit dem MI-Inspector System lassen sich diverse Produktionsanlagen überwachen, da das System manuell auf die Anforderungen des Kunden angepasst wird.

Durch die Einbindung von Prozessdaten via OPC können Anomalien eindeutig Aufträgen und Laufmetern zugeordnet werden. Ein Web-Server visualisiert die Datenerfassungssoftware bei Bedarf im gesamten Intranet.

Für Industrie 4.0 Anwendungen stehen verschiedene incycle Telegramme zur Kommunikation mit übergeordneten Systemen zur Verfügung. Dank des offenen Systemlayouts können bei Bedarf jederzeit weitere Hard- und Softwarefunktionen wie auch weitere Sensoren nachgerüstet werden.

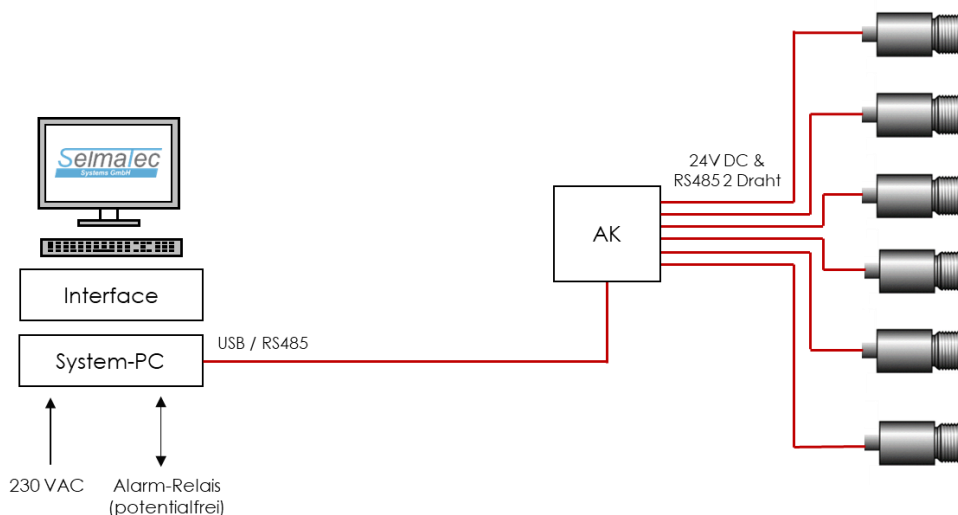
MESSTECHNISCHE PARAMETER

Temperaturbereich	-40 ... 1800 °C
Emissionsgrad	0,1 ... 1,0 digital einstellbar
Spektralbereich	8 -14 µm / 5 µm / 1,6 µm / 1 µm
Optische Auflösung	2:1 ... 100:1
Ansprechzeit	10 ... 130 ms
Mögliche Schnittstellen	RS485, Modbus, Profibus, Ethernet, Profinet, OPC
Spannungsversorgung	230 VAC
Lieferumfang	Sensoreinheit, Interface, Systemrechner inkl. Software, Eingabegeräte, Dokumentation



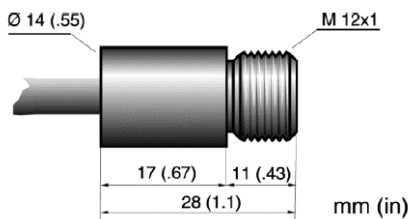
MUSTER SYSTEMLAYOUT

- Es gibt eine **Vielzahl von Optionen**
- Das System ist **flexibel und leicht erweiterbar** und daher gut an individuelle Bedürfnisse anzupassen

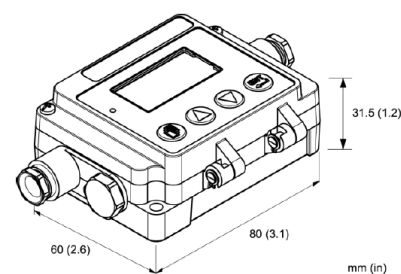
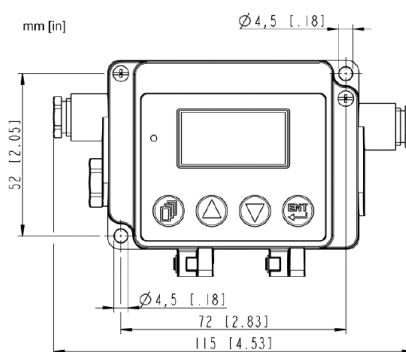


TECHNISCHE ZEICHNUNGEN

SENSORKOPF



KOMMUNIKATIONSEINHEIT



LUFTBLASVORSATZ

